



COMUNE DI POLISTENA
Città Metropolitana di Reggio Calabria



Progettata da
Arch. Domenico Sidari
Capo Ripartizione Urbanistica
Responsabile Ufficio del Piano

Il Sindaco
Dr. Michele Tripodi

QUADRO CONOSCITIVO
QSM - QUADRO STRUTTURALE E MORFOLOGICO

Titolo: **QMR3-SSM3 - Mobilità e servizi di trasporto collettivo e mobilità alternativa**
Novembre 2010

Componente Geologica
Geol. Giuseppe Mandaglio
Geol. Luigi Carbone
Geol. Michele Mandaglio

Componente Agronomica
Agr. Massimiliano Figliuzzi

Esperti
Arch. Maria Grazia Buffon
Arch. Angelo Chiaro
Ing. Domenico Cuzzola
Arch. Tatiana Fondacaro
Plan.Ter. Fabiana Nasso

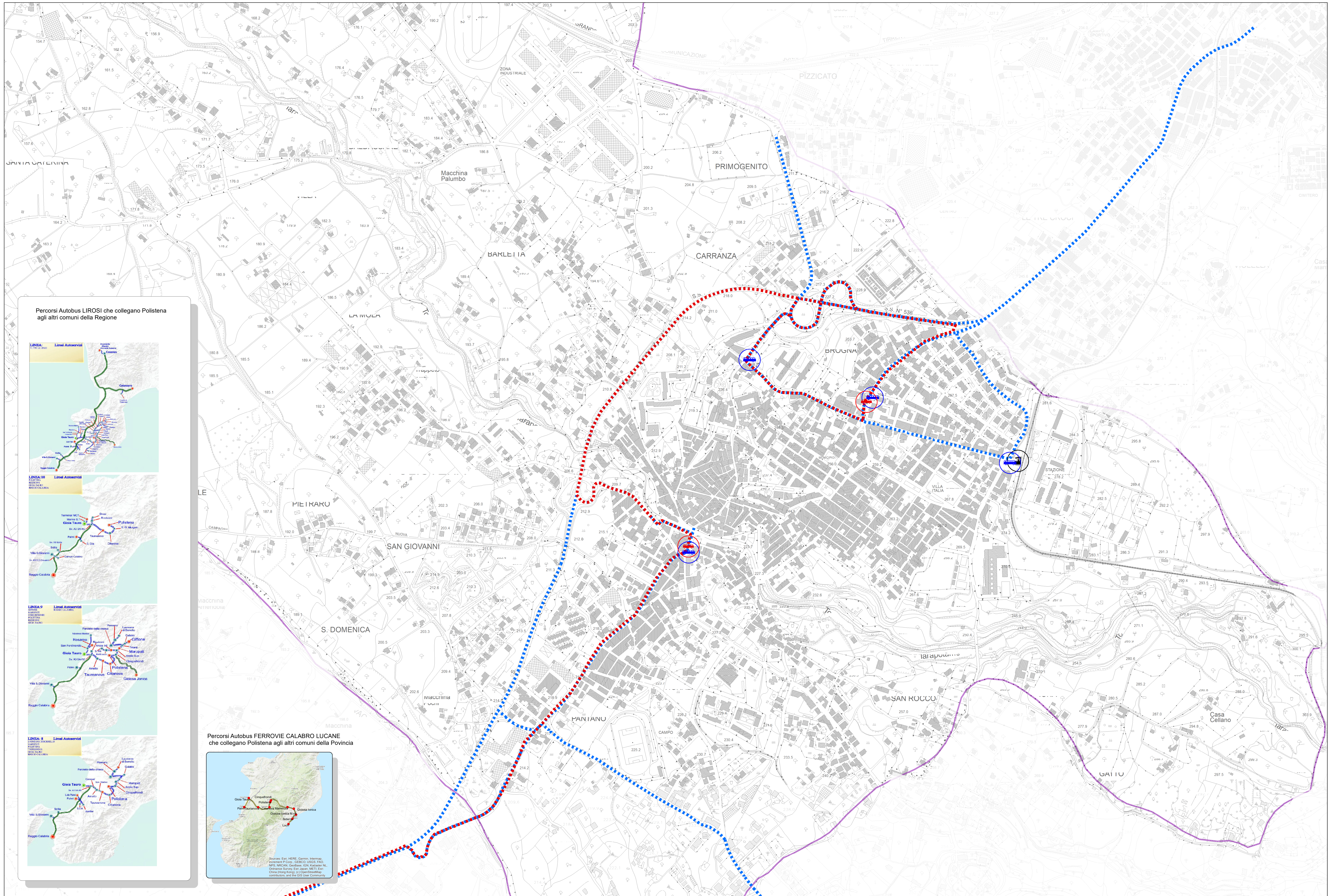
QUADRO CONOSCITIVO

Scala 1:3.000



Comune di Polistena
Città Metropolitana di Reggio Calabria

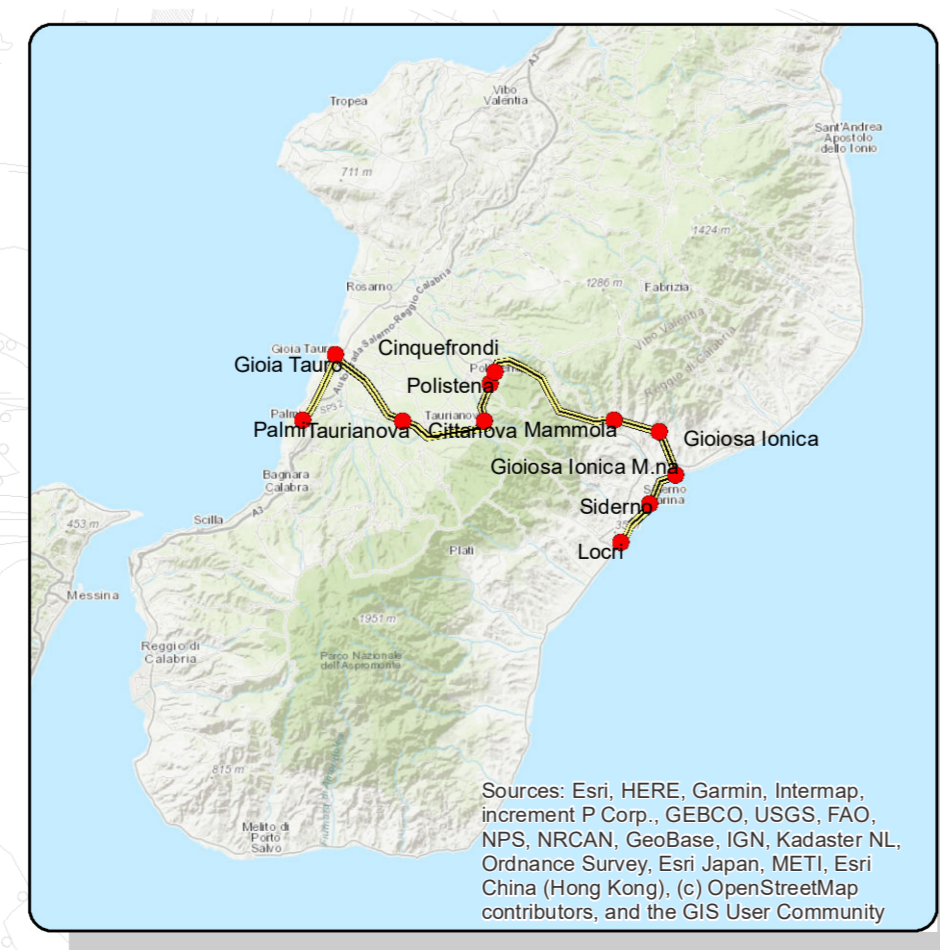
QMR3 - SSM3 MOBILITA' E SERVIZI DI TRASPORTO COLLETTIVO E MOBILITA' ALTERNATIVA



Percorsi Autobus LIROSI che collegano Polistena agli altri comuni della Regione



Percorsi Autobus FERROVIE CALABRO LUCANE che collegano Polistena agli altri comuni della Provincia



Legenda

- Polistena
- Ferrovia della Calabria (dismessa)
- Stazione Ferroviaria
- Autolinee Ferrovie della Calabria
- Fermata Autolinee Ferrovie della Calabria
- Autolinee Lirosi
- Fermata Autolinee Lirosi

